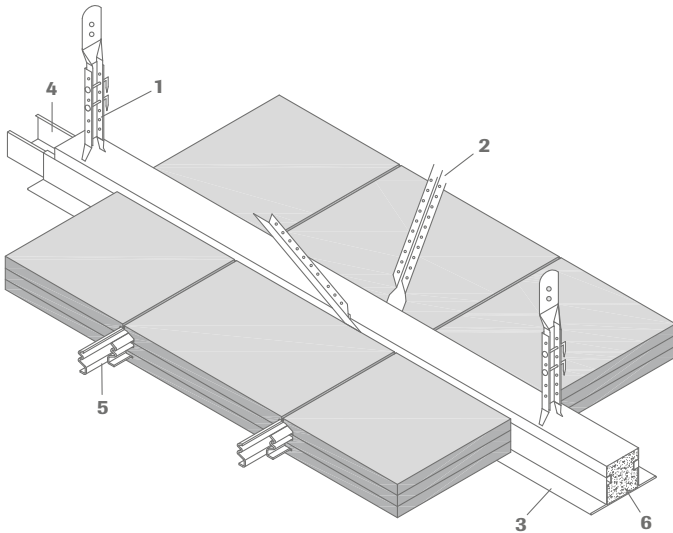




Selbstständige Brand- schutzeinheiten EI 30 (a ↔ b)

Elementlängen bis 2250 mm EI 30 (a ↔ b) Brandangriff von oben und von unten – rauchdicht



- 1 Nonius-Abhänger Nr. 79/75, Abstand ≤ 625 mm bzw. 1. Abhänger von der Wand ≤ 250 mm
- 2 Nonius-Dreiecksaussteifung Nr. 17/80; ab einer Bandrasterprofillänge von > 2500 mm werden beidseitig Schrägussteifungen benötigt, Abstand max. 1250 mm
- 3 Bandrasterprofil Nr. 8025/100
- 4 Kupplung Nr. 82/8025G
- 5 Barriere-Profil Nr. 37/25, Dicke 2,0 mm
- 6 Ansetzbinder, H = 50 mm (Bandrasterprofilhöhe ca. 35 mm + 15 mm), das Bandrasterprofil ist bauseits vollständig auszufüllen

Alternativ kann anstatt der 15 mm hohen Aufspachtelung des Ansetzbinders auch ein bauseitiger GK-Plattenstreifen, 50 x ≥ 15 mm, aufgebracht werden.

Arbeitsschritte:

1. Bandrasterprofil vollständig mit Ansetzbinder ausfüllen
2. Nach min. 24 Stunden Abbindezeit muss das Bandrasterprofil wegen der Schrumpfung des Ansetzbinders sauber abgespachtelt werden.
3. Im noch frischen Zustand der Abspachtelung ist der GK-Plattenstreifen aufzulegen.



Technische Daten | Mineralplatten

Maße

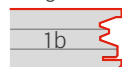
Breiten: 300 mm, 312,5 mm | Längen: 1800 mm, 2000 mm, 2250 mm
Lieferkategorien und Mindestbestellmengen siehe OWAlifetime collection Preisliste Nr. 9001.

Dessins

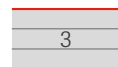
Sternbild, Cosmos/O, Cosmos/N

Kanten

Längskanten



Stirnkanten



Plattendicke

ca. 44 mm (OWAcoustic premium)

Plattengewicht

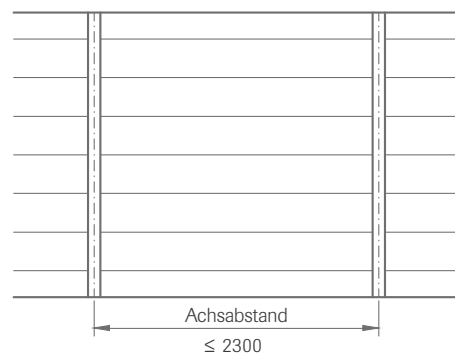
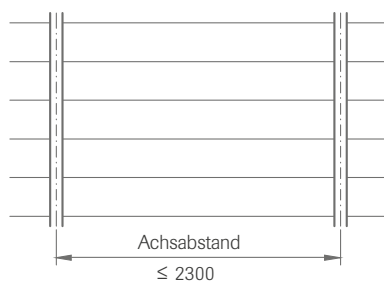
ca. 18,5 kg/m²

Baustoffklasse

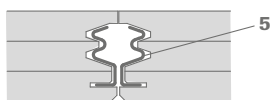
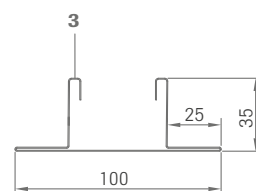
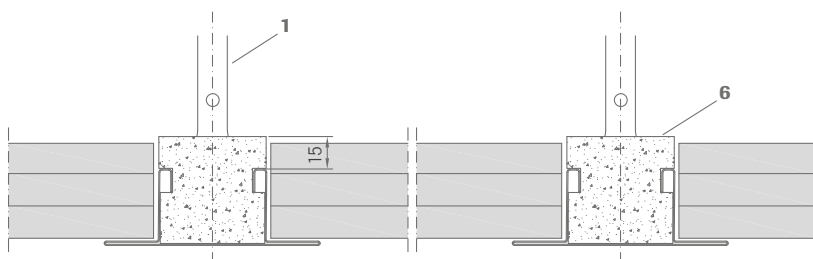
A2-s1,d0 nach DIN EN 13501-1

Metallsystem

sämtliche Metallteile verzinkt bzw. weiß beschichtet

Verlegebeispiele:

Weitere Verlegebeispiele siehe Seite 8

Querschnitt:**Längsschnitt:**

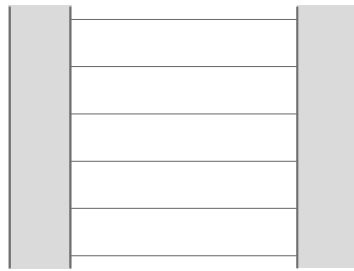
Beidseitige Auflage der Elemente: 25 mm.

Wandanschlüsse siehe Seite 9-11

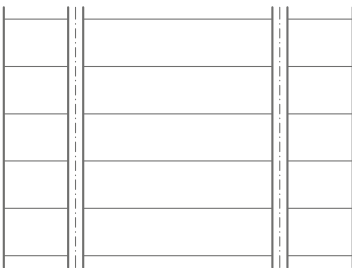
Verlegebeispiele in Fluren



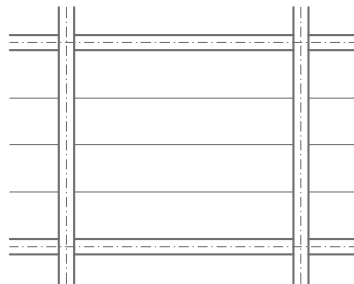
freigespannt von Wand zu Wand



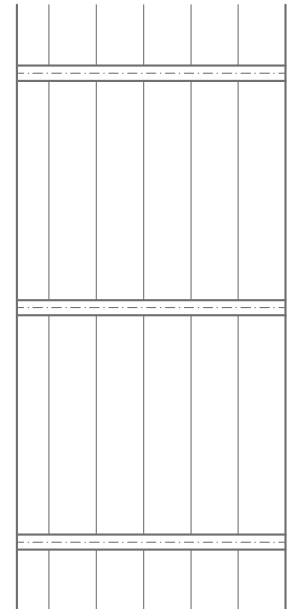
freigespannt mit beidseitigem GK-Fries



Bandraster in Längsrichtung

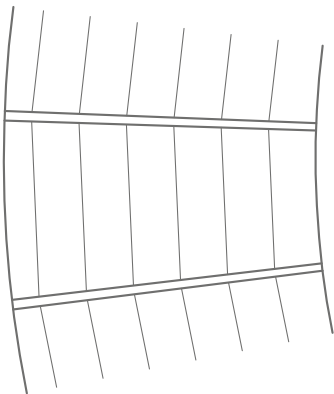


Bandrasterprofil in beide Richtungen



Bandrasterprofil in Querrichtung

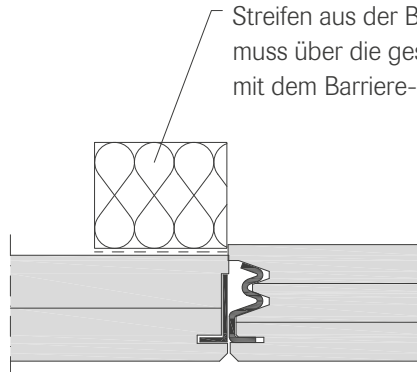
Verlegebeispiel in Fluren von Rundbauten:



Bandrasterprofil in Querrichtung

Achtung bei Kombination der Barriere-Varianten muss das unten dargestellte Detail beachtet werden.

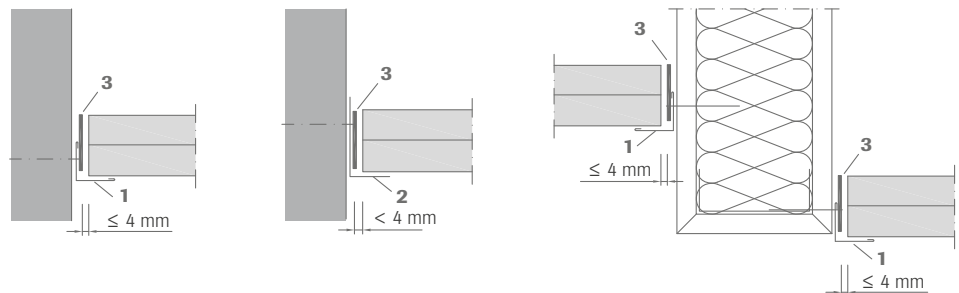
Mineralwollestreifen $\geq 40 \text{ kg/m}^3$, Schmelzpunkt $\geq 1000 \text{ °C}$, A1 (nicht brennbar), $50 \times 45 \text{ mm}$, alternativ kann auch ein Streifen aus der Barriere-Platte verwendet werden. Dieser muss über die gesamte Elementlänge mit Kleber Nr. 99/24 mit dem Barriere-Element verklebt werden.



Wandanschlüsse

- an Massivwänden
- an GK-Schürzen
- an leichten GK-Wänden
- an Deckenversprünge

- 1 Wandprofil Nr. 51/25, 25/25 – 1 mm
 2 Wandprofil Nr. 50/25, 50/25 – 1 mm
 3 Dämmschichtbildner Nr. 4439,
 Dicke 2,0 mm, Breite 36 mm

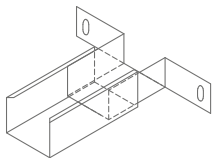


Die dargestellten Wandanschlüsse können wahlweise an den genannten Bauteilen montiert werden.

Bei GK-Schürzen bis zu einer Schürzenhöhe von ≤ 500 mm sind keine Schrägaussteifungen erforderlich, ab 500 mm bis 2000 mm sind Schrägaussteifungen laut Prüfzeugnis anzubringen.

Achtung:

Ein Auflegen der ankommenden Bandrasterprofile ist erlaubt. Auf einen Wandanker kann **nicht** verzichtet werden.



Wandanker Nr. 75/76 für den Wandanschluss bzw. zur Befestigung bei Kreuzbandraster

Befestigungsmaterial für Wandprofile an Massivwänden:

Brandschutztechnisch und bauaufsichtlich zugelassene Verbindungsmittel (ETA oder ABZ); je nach vorhandenem Untergrund. Befestigungsabstand ≤ 200 mm.

Befestigung der Wandprofile an GK-Wänden und GK-Schürzen bzw. Deckenversprünge:

Bei Anordnung an leichte brandschutzgeprüfte Trennwand- und Schürzenkonstruktionen sind Schnellbauschrauben min. 3,5 x 35 mm (je nach Beblankungsdicke) zu verwenden. Befestigungsabstand ≤ 210 mm. Dabei jede dritte Schraube im jeweiligen Ständerprofil der leichten Trennwände befestigen.

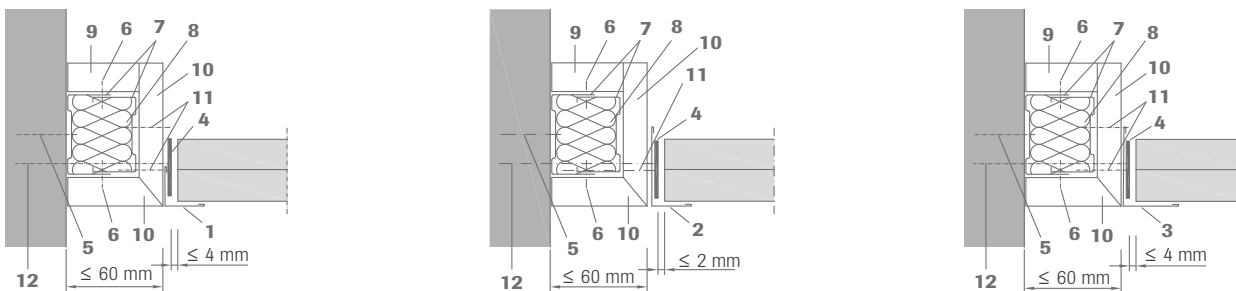
Bei der Verlegung ist darauf zu achten, dass die Elemente in Pfeilrichtung (Rückseite der Platte) zu verlegen sind und nur leicht aneinander gestoßen werden. Die Demontierbarkeit der Elemente ist während der Verlegung zu überprüfen.

Nicht jede brandschutztechnisch geprüfte Wand ist für den Anschluss des OWAcooustic Deckensystems Barriere geeignet. Dies ist im Vorfeld zu überprüfen.

Achtung!

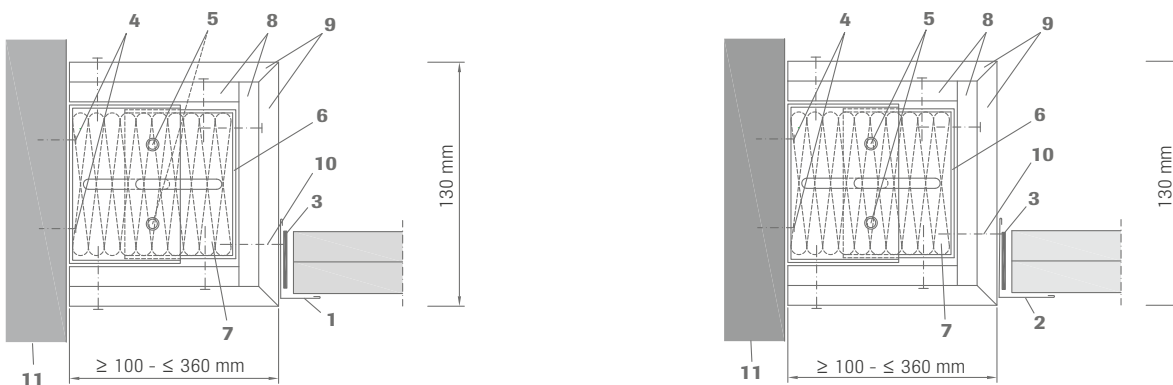
GK-Rand- bzw. Mittelfriese können auch unterseitig bündig mit den Wandprofilen montiert werden!

Wandanschluss mit GK-Randfries (ohne Abhängung)



- 1 Wandprofil Nr. 51/25, 25/25 – 1 mm
- 2 Wandprofil Nr. 50/25, 50/25 – 1 mm
- 3 Wandprofil Nr. 51/1, 50/35 – 1 mm
- 4 Dämmschichtbildner Nr. 4439, Dicke 2,0 mm, Breite 36 mm
- 5 Metalldübel (bauseits), Durchmesser 6 mm und Schraube, Abstand ≤ 400 mm
- 6 Stahlniete (bauseits), Durchmesser 3,2 mm, Abstand ≤ 400 mm
- 7 Konsole ≤ 60 mm, bestehend aus: U-Profil 35/50/35 mm Nr. 00062619 und U-Profil 35/48/25 mm Nr. 00062621
- 8 Mineralwolle (bauseits), $\geq 40 \text{ kg/m}^3$, 1000°C , 50×45 mm
- 9 GK-Feuerschutzplatte bzw. GK-Faltplatte (bauseits), Dicke 18 mm
- 10 GK-Feuerschutzplatte bzw. GK-Faltplatte (bauseits), Dicke 18 mm, Höhe 86 mm
- 11 Schnellbauschraube (bauseits) $3,5 \times 35$ mm bzw. $3,5 \times 55$ mm bei Pos. 4
- 12 Metalldübel (bauseits), Durchmesser 8 mm und Schraube, Länge 100 mm, Abstand ≤ 200 mm

Wandanschluss mit GK-Randfries (ohne Abhängung) – verstellbare Konsolen



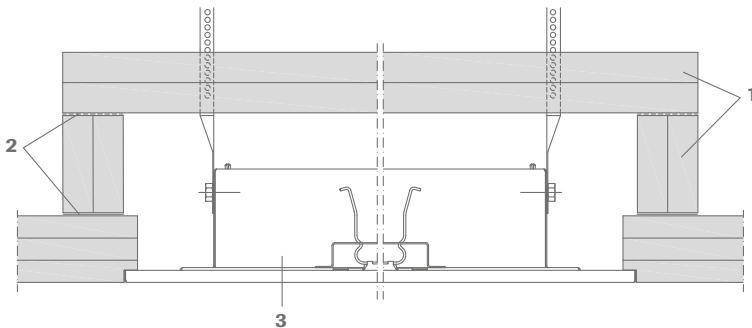
- 1 Wandprofil Nr. 50/25, 50/25 – 1 mm
- 2 Wandprofil Nr. 51/1, 50/35 – 1 mm
- 3 Dämmschichtbildner Nr. 4439, Dicke 2,0 mm, Breite 36 mm
- 4 an Massivwände:
Metalldübel (bauseits), Durchmesser 6 mm und Schraube, Befestigungsabstand alle 400 mm
an GK-Wände:
Schnellbauschrauben (bauseits), $3,5 \times 55$ mm an die Ständerprofile, zusätzlich mittig zwischen die Ständerprofile die Konsolen mit zwei Metallhohlraumdübel (bauseits) befestigen, Befestigungsabstand alle 312,5 mm
- 5 Stahlniete (bauseits), Durchmesser 4,0 mm
- 6 Befestigungskonsolle
Spannbereich 75 – 115 mm, Nr. 00082491
Spannbereich 115 – 200 mm, Nr. 00082490
Spannbereich 200 – 340 mm, Nr. 00082489
Jedes Set ist 2-teilig mit einer Schraube, 2 Beilagscheiben und einer Stopmutter.

- 7 Mineralwolle (bauseits), $\geq 40 \text{ kg/m}^3$, 1000°C , vollflächig ausfüllen
- 8 GK-Feuerschutzplatte bzw. GK-Faltplatte (bauseits), Dicke 12,5 mm
- 9 GK-Feuerschutzplatte bzw. GK-Faltplatte (bauseits), Dicke 12,5 mm, Höhe 130 mm
(8 und 9 kann auch durch **eine** GK-Feuerschutzplatte bzw. GK-Faltplatte, Dicke 18 mm, ersetzt werden)
- 10 Bohrschraube (bauseits) $3,5 \times 35$ mm, Befestigungsabstand ≤ 200 mm bzw. $\leq 312,5$ mm; dabei jede zweite Schraube in der Befestigungskonsolle des Frieses
- 11 Mauerwerk



Einbauleuchte mit Brandschutzkoffer

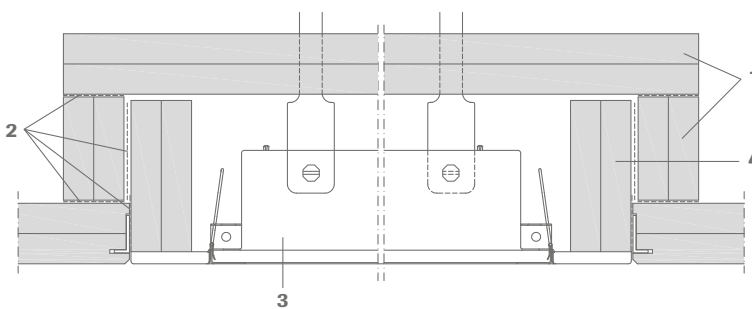
Längsschnitt – Variante A, B und C:



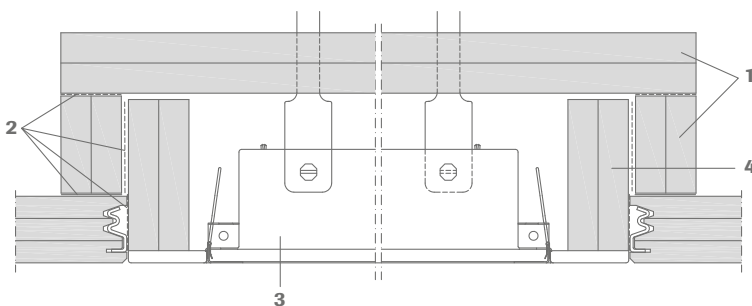
- 1 MINOWA Platte, Dicke 40 mm
- 2 Platten bauseits mit Klebstoff Nr. 99/24 verkleben
- 3 OWA-Einbauleuchte OWAlifetime LED, siehe Druckschrift Nr. 9630
- 4 Barriere-Platten-Zuschnitt, H = 100 mm

Bei Verwendung von Fremdleuchten ist auf einen umlaufenden ausreichenden Rand zur Aufnahme des Barriere-Platten-Zuschnitts zu achten (siehe Schnitt). Wir empfehlen ausschließlich unsere OWAlifetime LED zu verbauen.

Querschnitt – Variante A und C:



Querschnitt – Variante B:



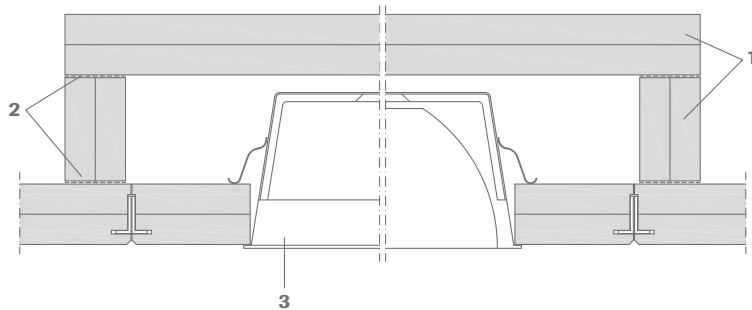
Verarbeitung der geprüften Brandschutzkoffer siehe Druckschrift Nr. 9905.

Luftauslässe:

Beim Einbau von Luftauslässen sind die jeweiligen Zulassungen des Herstellers zu beachten. Bei Unklarheiten können Sie vorab Rücksprache mit OWAconsult halten.

Downlights mit Brandschutzkoffern

für die Varianten A, B und C:

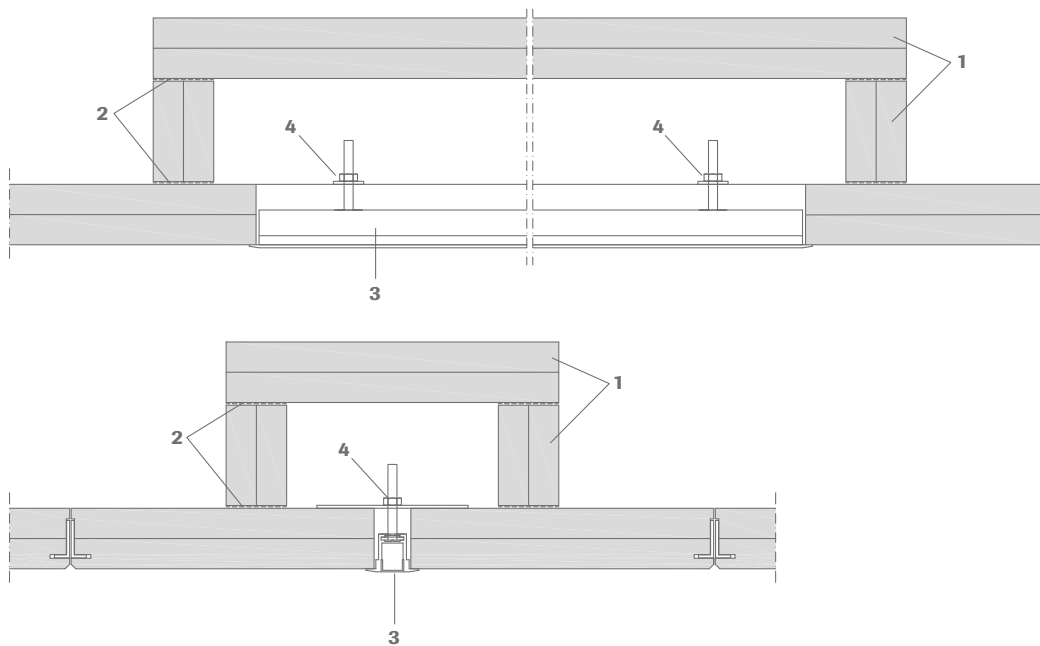


- 1 MINOWA Platte, Dicke 40 mm
- 2 Platten bauseits mit Klebstoff Nr. 99/24 verkleben
- 3 Downlight

Der Einbau von Downlights mit Deckenausschnitt $\varnothing \leq 175$ mm und einem Gewicht von max. 3,0 kg ist möglich. Hierfür ist keine zusätzliche Abhängung notwendig!

Einbauleuchte OWAlumino LED Lichtschiene mit Brandschutzkoffer

für die Variante C:

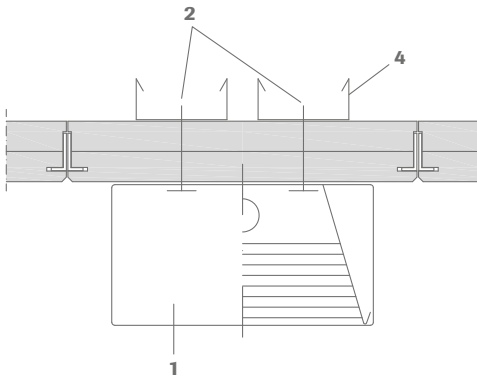


- 1 MINOWA Platte, Dicke 40 mm
- 2 Platten bauseits mit Klebstoff Nr. 99/24 verkleben
- 3 OWAlumino 2 LED-Lichtschiene Nr. 00081539, 940 x 35 mm, siehe Druckschrift Nr. 9630
- 4 Befestigungssatz Teile-Nr. 00082405

Aufbauten bis max. 6 kg

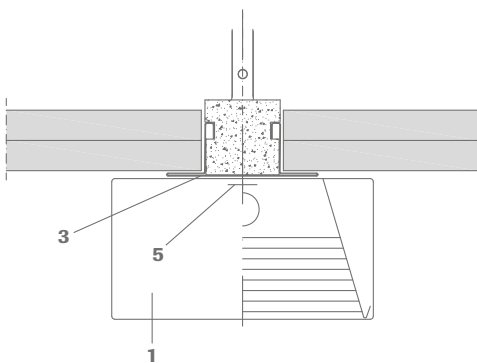
für die Varianten A, B und C:

Montage mit rückseitig aufgelegten CD-Profilen durch das Barriere-Element:

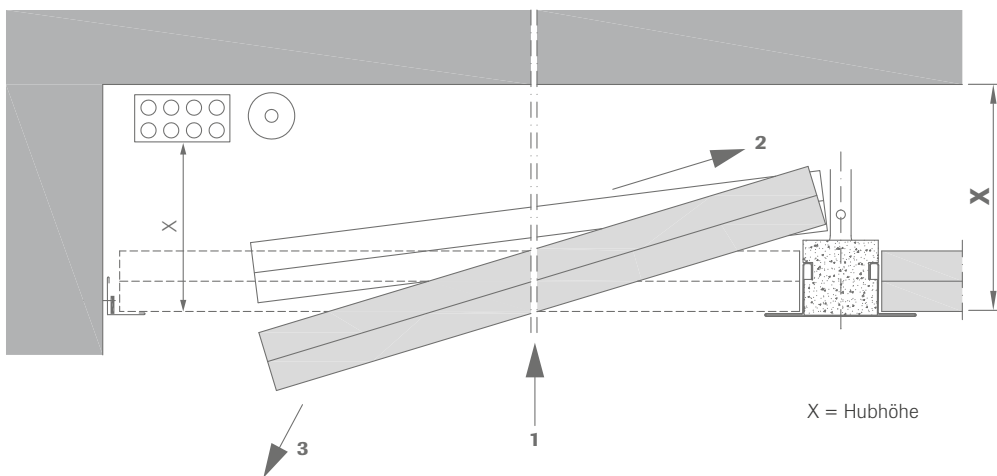
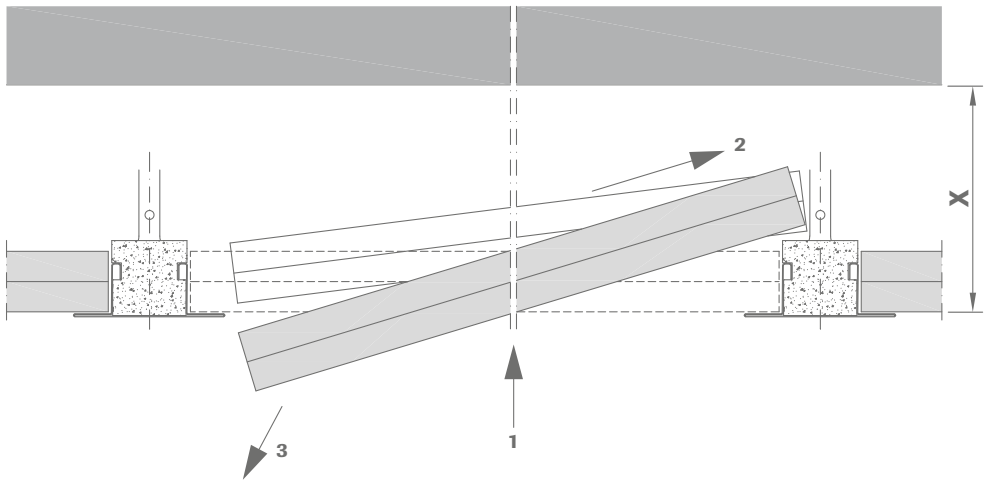


- 1 Aufbau
- 2 3 x je CD-Profil mit Schnellbauschraube 6,0 x 80 mm befestigen
- 3 Bandrasterprofil Nr. 8025/100 mit Ansetzbinder
- 4 CD-Profil, darf max. 5 mm kürzer als die Plattenelemente sein
Die Last muss auf das Wandprofil oder Bandrasterprofil abgetragen werden. Je nach Aufbauleuchte oder dergleichen müssen ein oder zwei CD-Profile verbaut werden.
- 5 Schnellbauschraube 3,5 x 55 mm (3 Stück pro Aufbau)

Montage am Bandrasterprofil:



Demontage der Elemente



X = Hubhöhe

- 1 Anhebung der Paneel-Elemente in Pfeilrichtung (Hubhöhe je nach Verlegeart)
- 2 Element seitlich nach oben verschieben (bis Demontage möglich)
- 3 Elemente in Pfeilrichtung abnehmen

Erforderliche Hubhöhe **X** bei Verlegung:

- mit Bandrasterprofilen incl. Ansetzbinderfüllung: ≥ 130 mm
- von Wand zu Wand: ≥ 280 mm
- mit abgehängtem GK-Fries: ≥ 140 mm

Achtung: Bei Einbauten im Deckenhohlraum ist die Hubhöhe **X** von Unterkante der Installationen zu rechnen.

Materialbedarf pro m²:

Beispiel für Berechnung der Standardabmessungen

| | | Barriere A | Barriere A | Barriere B | Barriere C |
|----------|------------------------------------|--|-----------------|-----------------|---------------|
| | Achsraaster der Bandraasterprofile | 1300 x 312,5 mm | 1550 x 312,5 mm | 2300 x 312,5 mm | 1300 x 625 mm |
| | Fertigungsmaß | 1250 x 312,5 mm | 1500 x 312,5 mm | 2250 x 312,5 mm | 1250 x 625 mm |
| Nr. | Bezeichnung | | | | |
| 79/75 | Nonius-Abhänger | 0,96 Stück | 0,81 Stück | 0,70 Stück | 1,23 Stück |
| 8025/100 | Bandraasterprofil | 0,77 m | 0,65 m | 0,43 m | 0,77 m |
| 82/8025G | Kupplung | 0,21 Stück | 0,17 Stück | 0,12 Stück | 0,21 Stück |
| 75/76 | Wandanker | abhängig von Raumgröße und -form | | | |
| 51/25 | Wandprofil | abhängig von Raumgröße und -form | | | |
| 4439 | Dämmschichtbildner | abhängig von Raumgröße und -form, Wandwinkel | | | |
| 37/15 | L-Profil | 4,92 Stück | 4,13 Stück | – | 2,46 Stück |
| 37/25 | Barriere-Profil | – | – | 2,78 Stück | – |
| 17/80 | Nonius-Dreieckaussteifung | abhängiq von Bandraasterlänge | | | |

Der Materialbedarf pro m² Decke richtet sich nach dem Grundriss und ist individuell zu ermitteln.

Gewicht pro m²:

| | Barriere A | Barriere A | Barriere B | Barriere C |
|------------------|------------------------|------------------------|------------------------|------------------------|
| Konstruktion ca. | 3,16 kg/m ² | 2,99 kg/m ² | 5,58 kg/m ² | 2,13 kg/m ² |
| Platte 40 mm | 16,8 kg/m ² | 16,8 kg/m ² | – | 16,8 kg/m ² |
| Platte 44 mm | – | – | 18,5 kg/m ² | – |

Konstruktionsteile:

OWAconstruct Noniusabhänger Nr. 79/75
OWAconstruct Bandraasterprofil Nr. 8025/100
OWAconstruct Kupplung Nr. 82/8025G
OWAconstruct Wandanker Nr. 75/76
OWAconstruct Wandprofil Nr. 50/25

OWAconstruct Wandprofil Nr. 51/1
OWAconstruct Wandprofil Nr. 51/25
OWAconstruct Dämmschichtbildner Nr. 4439
OWAconstruct L-Profil Nr. 37/15
OWAconstruct Barriere-Profil Nr. 37/25

Die kompletten Ausschreibungstexte finden Sie unter: www.owa.de

Gewährleistung und Haftung

Alle systemrelevanten Angaben entsprechen dem Stand der Technik. Sie setzen die ausschließliche Verwendung von OWA-Produkten und Systemteilen voraus, deren aufeinander abgestimmtes Zusammenwirken durch interne und externe Prüfungen bestätigt ist. Bei Kombinationen mit fremden Produkten oder Systemteilen ist deshalb jegliche Gewährleistung oder Haftung ausgeschlossen. Technische Änderungen, die der Produkt- oder Systempflege dienen, bleiben vorbehalten. **Es gelten unsere allgemeinen Verkaufs-, Lieferungs- und Zahlungsbedingungen.** Irrtümer vorbehalten!



Die in dieser Broschüre enthaltenen Informationen entsprechen dem zum Zeitpunkt der Veröffentlichung aktuellen Stand. Druckfehler und Irrtümer vorbehalten. Für den konkreten Beratungsfall wenden Sie sich bitte an unser Kompetenzteam OWAconsult. Unsere Berater stehen Ihnen gerne für Ihre Fragen unter folgenden Kontaktdaten zur Verfügung:
tel: +49 9373 201-222 oder e-Mail: info@owaconsult.de

Odenwald Faserplattenwerk GmbH

Dr.-F.-A.-Freundt-Straße 3 | 63916 Amorbach
tel +49 9373 201-0 | info@owa.de
www.owa.de